

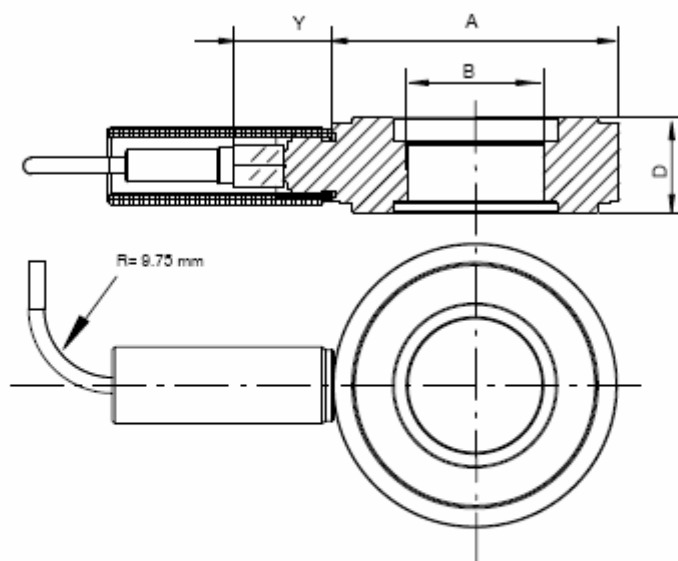
**CFT**  
**Пьезоэлектрическое силоизмерительное**  
**кольцо**



**Отличительные особенности**

- Симметричная структура для увеличения стабильности
- Номинальный диапазон: 50 и 140 кН
- Широкая полоса пропускания
- Жесткое крепление кабельного разъема

**Размер:**



Тип	A	B	D	Y
CFW / 50 kN	23.4 <sup>+0.05</sup>	10.5 <sup>H7</sup>	10.0 <sup>-0.05</sup>	10.1
CFW / 140 kN	36 <sup>+0.05</sup>	17 <sup>H7</sup>	12.0 <sup>-0.05</sup>	10.25

## Технические характеристики

Пьезоэлектрическое силоизмерительное кольцо		CFW	
Номинальное усилие	кН	50	140
Номинальный рабочий коэффициент передачи (РКП) <sup>1)</sup>	рС/Н	-4.3	
Предельное статическое поперечное усилие <sup>2)</sup>	%F <sub>НОМ</sub>	±0.1 Fv	
Максимальное рабочее усилие	кН	60	160
Собственная частота	кГц	25	36.6
Полоса пропускания	%F <sub>НОМ</sub>	100 для усилия сжатия	
Повторяемость	% от полного диапазона F <sub>НОМ</sub>	<1	
Нелинейность	% от полного диапазона F <sub>НОМ</sub>	2	1
Номинальный температурный диапазон	°С	-40...+120	
Рабочий температурный диапазон	°С	-40...+120	
Температурный диапазон хранения	°С	-40...+120	
Сопротивление изоляции	Ом	>10 <sup>13</sup>	
Класс защиты по DIN EN 60 529		IP65	
Вес	г	21.4	57
Разъем		10-32 UNF	

<sup>1)</sup> Калибруется после установки

<sup>2)</sup> приложенное к нагрузочной площадке