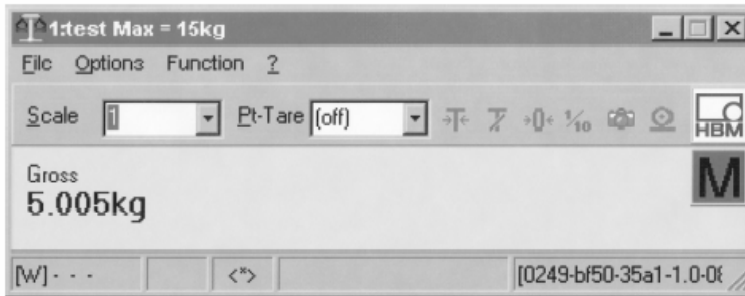


TRADE



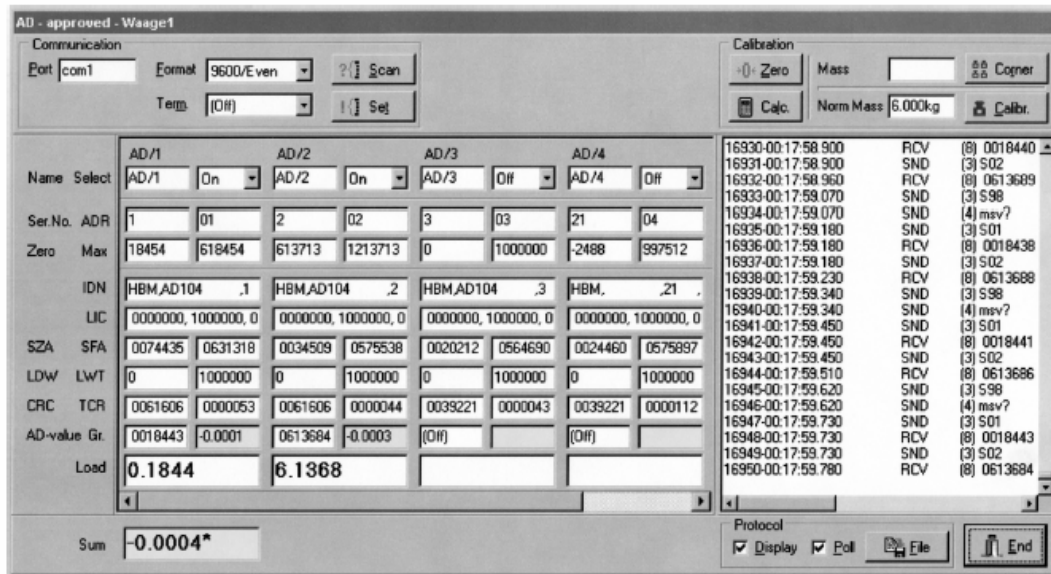
Программное обеспечение для коммерческих взвешивающих систем



Основные характеристики

- Отображение и хранение данных коммерческого взвешивания
- Не требует специализированного компьютера
- Заменяет весовой индикатор и контрольный принтер
- Управление до 8 весов
- Диагностические функции
- Поддержка установки (напр.: угловая коррекция, калибровка без нагрузки)

Отображение всех датчиков на экране:



Отображение данных взвешивания:

RECORD	DATE	SIGNATURE	VERSION	HDR	COM	NAME PLATE	GROSS	NET	TARE	STAB	STAT
20	11.09.00 09:43:04	[PHY-BEEF-4E5]	[0249-bf50-35a1-1.0-08.08.00]	@GC		1: test Max = 15kg	5.005kg	5.005kg	0.000kg	<=>	
19	11.09.00 09:43:03	[PHY-013C-4E5]	[0249-bf50-35a1-1.0-08.08.00]	@GC		1: test Max = 15kg	5.005kg	5.005kg	0.000kg	<=>	
18	11.09.00 09:43:03	[PHY-013C-4E5]	[0249-bf50-35a1-1.0-08.08.00]	@GC		1: test Max = 15kg	5.005kg	5.005kg	0.000kg	<=>	
17	11.09.00 09:43:03	[PHY-013C-4E5]	[0249-bf50-35a1-1.0-08.08.00]	@GC		1: test Max = 15kg	5.005kg	5.005kg	0.000kg	<=>	
16	11.09.00 09:43:03	[PHY-013C-4E5]	[0249-bf50-35a1-1.0-08.08.00]	@GC		1: test Max = 15kg	5.005kg	5.005kg	0.000kg	<=>	
15	11.09.00 09:43:02	[PGY-C7D3-4E5]	[0249-bf50-35a1-1.0-08.08.00]	@GC		1: test Max = 15kg	5.005kg	5.005kg	0.000kg	<=>	
14	11.09.00 09:43:02	[PGY-C7D3-4E5]	[0249-bf50-35a1-1.0-08.08.00]	@GC		1: test Max = 15kg	5.005kg	5.005kg	0.000kg	<=>	
13	11.09.00 09:43:02	[PGY-C7D3-4E5]	[0249-bf50-35a1-1.0-08.08.00]	@GC		1: test Max = 15kg	5.005kg	5.005kg	0.000kg	<=>	
12	11.09.00 09:38:46	[PUT]	[0249-bf50-35a1-1.0-08.08.00]	@GC		1: test Max = 15kg	5.005kg	5.005kg	0.000kg	<=>	

28 (20) records read

НКЦИИ

Общие

- Отображение данных взвешивания (заменяет индикатор)
- Сохранение коммерческих данных на жестком диске (заменяет контрольный принтер)
- ПК не входит в измерительную цепь. Возможна замена ПК.
- На одном COM порту поддерживается до 16 датчиков С16i, усилителей AED или AD104

Функции весов

- Базовые функции: тара, нуль, брутто/нетто
- Отслеживание нуля, индикация стабилизации и нуля
- настройка фильтра
- Поддержка до 8 весов по 16 датчиков
- Поддержка мультиинтервальных/мультидиапазонных весов

Диагностические функции

- Защита паролем
- Ведение журнала работы весов
- Отображение и запоминание перегрузок весов

Установочные функции

- Автоматическое определение подключенных датчиков
- Цифровая угловая коррекция
- Калибровка без нагрузки
- Поддержка замены датчиков

Программные интерфейсы

- DDE и DLL для некоммерческих приложений

Поддерживаемые языки интерфейса

- Английский, французский, испанский, итальянский, немецкий, русский

Требования к ПК

- IBM совместимый с Pentium или аналогичным
- Windows 95/98/NT/2000
- Видеоадаптер VGA (разрешение 800x600 или выше)
- Мышь Microsoft или 100% совместимая
- 32 Мбайт RAM (рекомендуется 64 Мбайт)
- 16 Мбайт на жестком диске + место для данных взвешивания (приблиз. 1 Кб/запись)
- Свободный порт интерфейса RS-232

Поддерживаемое оборудование НВМ

- Цифровой датчик веса С16i с интерфейсом RS-485 (требуется дополнительный конвертор интерфейса, напр. НВМ SC232/422B!)
- Цифровой электронный усилитель AED9101x (требуется плата AD101B)
- Усилитель AD104

Код заказа 1-TRADE – CD-ROM с программой TRADE версии 1.x и лицензией на установку на одном ПК (допускается до 8 сессий на одном ПК), включая один пломбировочный комплект 1-TRADE/SEAL

- 1-TRADE/SEAL - Пломбировочный комплект для TRADE (требуется один комплект на один COM порт)