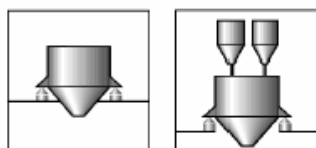
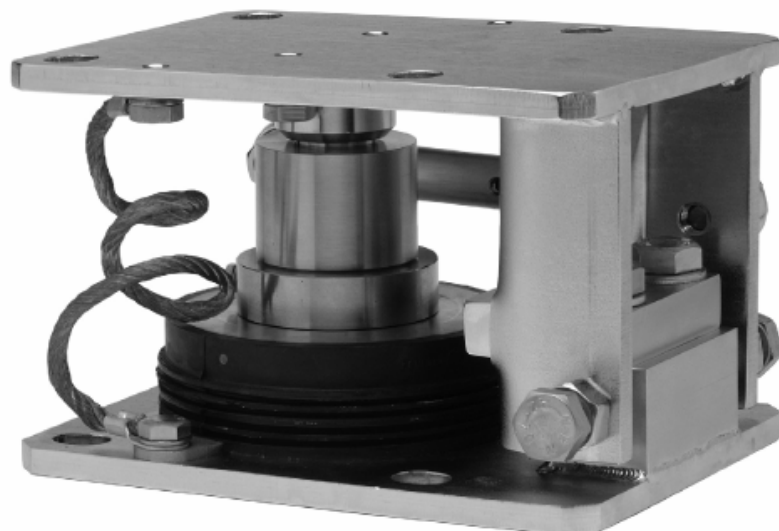


# RTN/MLA...



Весовые модули для датчиков RTN  
от 1 т до 33 т

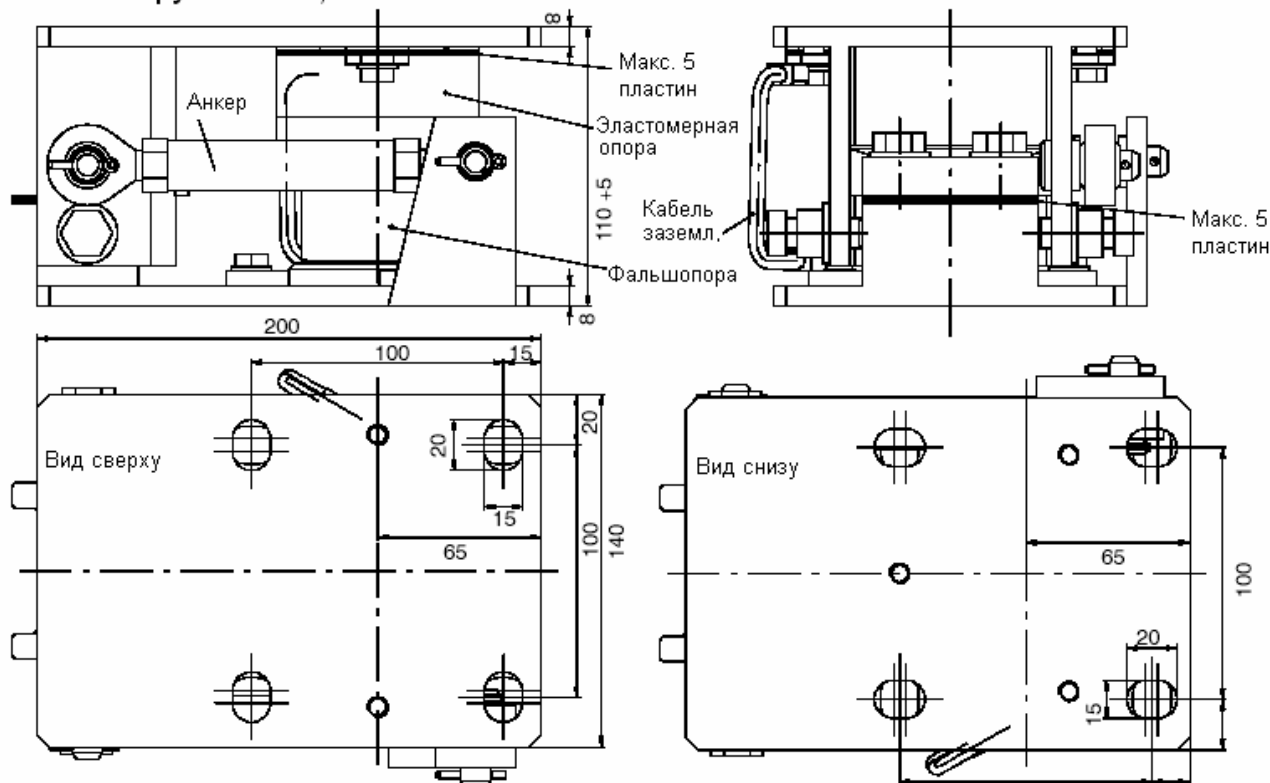


## Основные характеристики

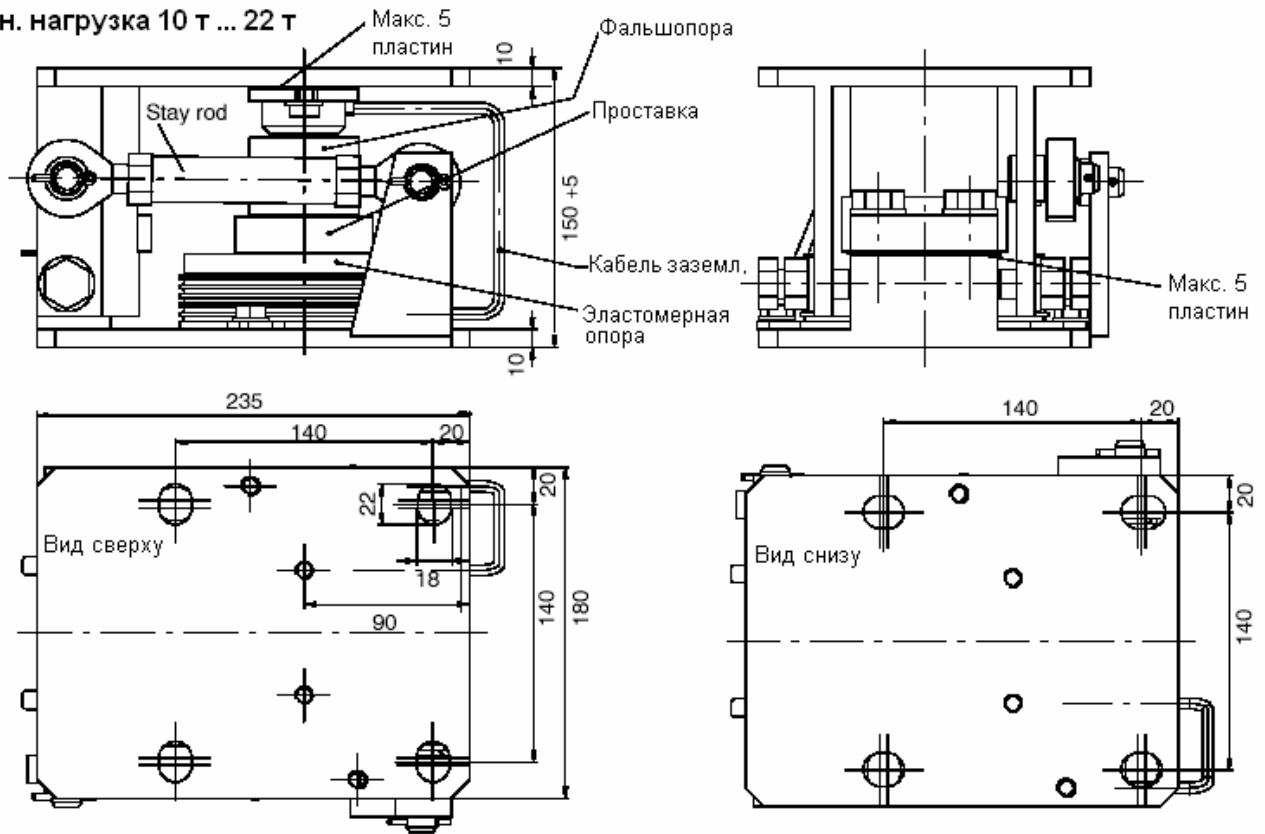
- Компактная конструкция
- Оборудованы эластомерной опорой
- Встроенная защита от опрокидывания
- Встроенная защита от горизонтального смещения
- Вместо датчика установлена фальшопора
- Материал: нержавеющая сталь
- Оснащены анкером

## Размеры (в мм)

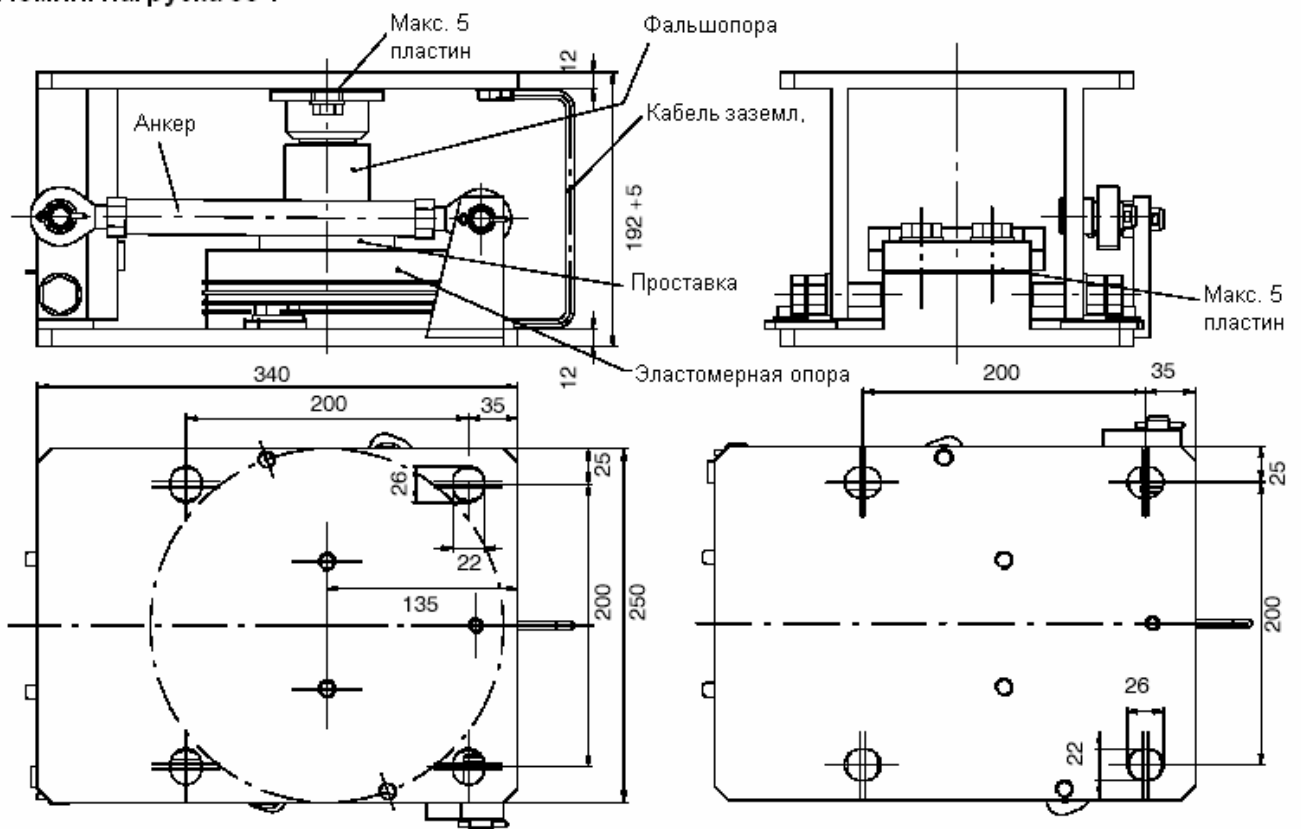
Номин. нагрузка 1 т ... 4,7 т



Номин. нагрузка 10 т ... 22 т



Номин. нагрузка 33 т



## Технические данные

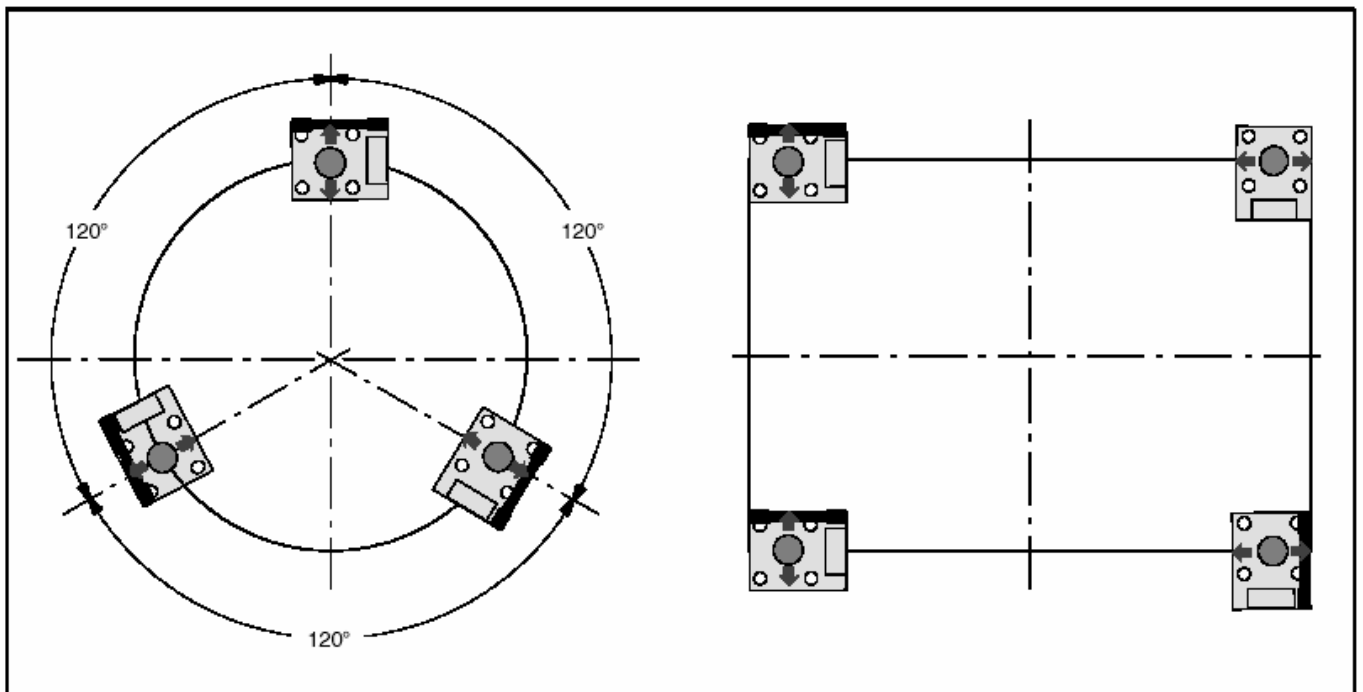
Тип		RTN/MLAR2.2T		RTN/MLAR4.7T	RTN/MLAR22T			RTN/MLAR33T
Номинал. нагрузка датчика	т	1	2,2	4,7	10	15	22	33
Предельная нагрузка	% от $E_{max}$	150						
Возвращающая сила при сдвиге 1 мм	кН	0,24		0,42	1,4			1,7
Допустимая горизонт. сила	кН	20			30			50
Макс. горизонт. перемещение	мм	$\pm 2$			$\pm 5$			
Номинальная деформация	мм	<0,8			<0,5			<0,9
Макс. допуст. подъемная сила	кН	20			100			100
Материал :Металлические части		Нержавеющая сталь						Сталь с гальваническим покрытием (Хлорбутадиеновый каучук) Неопрен
Эластомер		Неопрен (хлорбутадиеновый каучук)						
Вес (без датчика), приблизит.	кг	12			15			18
Мин. высота подъема для установки датчика	мм	<10			10			
Баланс высоты	мм	5						

### Код заказа: 1-RTN/MLAR22T

**Комплект поставки:** Весовой модуль полностью смонтирован с анкером (без датчика RTN). Для дополнительной информации см. спецификацию датчиков RTN...

**Внимание:** Вместо датчика в модуль установлена фальшопора, рассчитанная на номинальные нагрузки. При монтаже следует предусмотреть возможность подъема бункера приблизительно на 10 мм для замены фальшопоры на датчик.

### Пример монтажа весового модуля



**Внимание:** Представленные устройства встройки должны соответствовать техническим критериям взвешивания. Несущие характеристики и устойчивость должны быть в каждом конкретном случае проверены и подтверждены оператором.